



やれば出来る！パソコン簡単お引越し（インポート編）



さて、先月号で説明したEメール情報のエクスポートは完了したかな？



バッチリ完了したよ。



それは良かったね。じゃあ今回はインポート方法について説明するね。

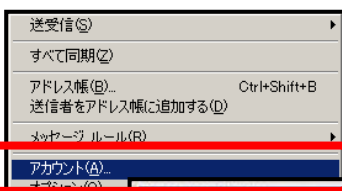


これで引越しが完了するんだね？

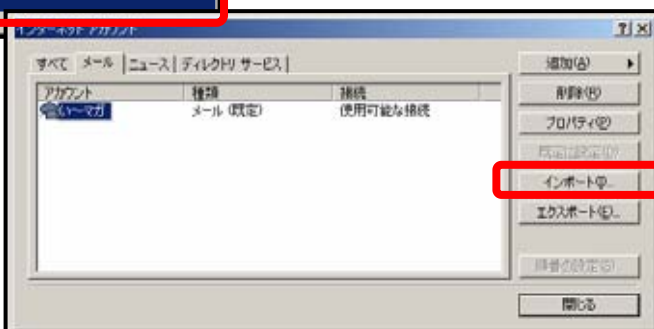


そうだよ、これが終われば新しいパソコンでも今までと同様にEメールが使えるようになるからね。

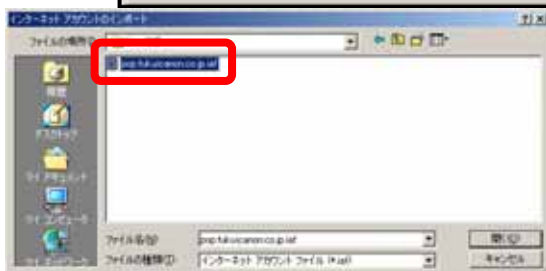
【以前のパソコンの設定情報（ユーザーアカウント）をインポート】



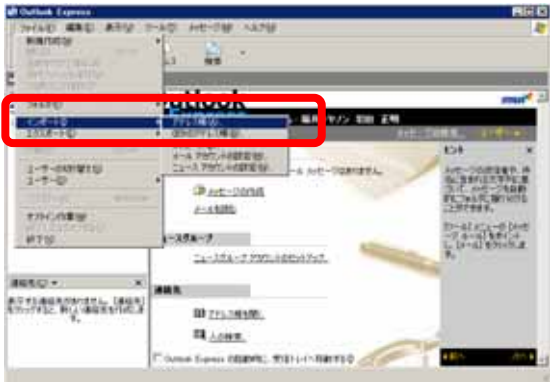
まずEメールを起動するんだ。
『ツール』から『アカウント』を選択してクリック。



左図のように『メール』タグに表示されてるアカウント名を選択して『インポート』をクリックするんだ。



エクスポートしたアカウントファイルを選択。
インターネットアカウント画面にインポートしたものが表示されればOK。
* パスワードも移行できているよ。



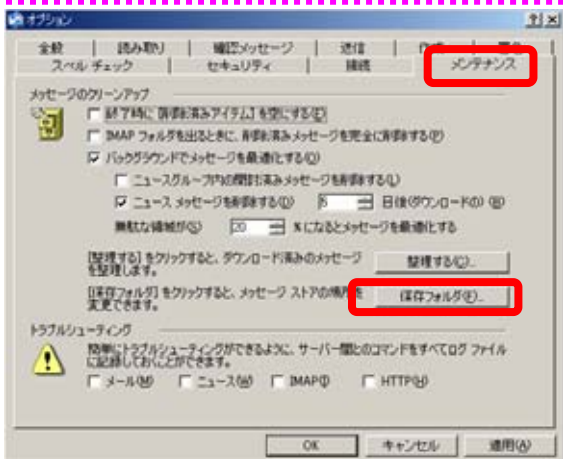
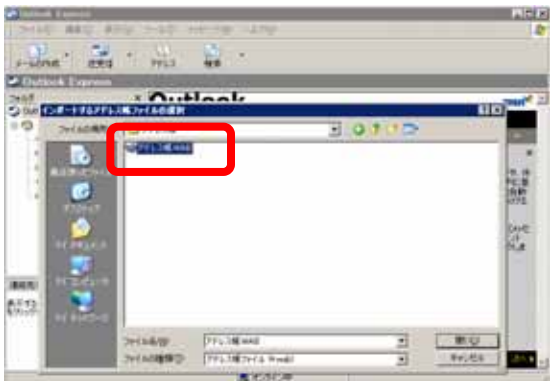
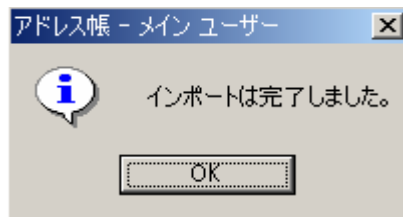
2. 次にアドレス帳のインポートをしてみよう。

Outlook Expressを開き、アドレス帳を開いて、ファイル インポート アドレス帳を選択。

エクスポートしたアドレス帳を選択。

インポートが完了しましたのメッセージが出ればOK！

注意 アドレス帳のフォルダはインポート出来ません。



3. 続いて送受信メッセージのインポートをしてみよう。

Outlook Expressを開き、ツール オプションを選択。

メンテナンス 保存フォルダをクリック。

開いた画面の左端から【Microsoft】までを選択した状態で、右クリックしてコピーを選択。
(【¥Outlook Express】の手前まで)

Outlook Expressを一旦閉じる

スタートメニューから「ファイル名を指定して実行」を選択し、名前に貼り付けてOKをクリック。

前回保存しておいたフォルダを上書きして完了！ *メッセージルールは移行できないので注意してね

