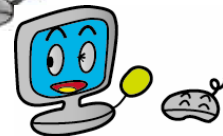


# タスクマネージャーって何？

みなさん・・・パソコンを使っていて遅い！と思ったことはないですか？  
実は原因の一つにメモリ不足が考えられるんです！



そこで・・・  
僕と一緒に現在のメモリの状況を確認してみよう！

## 1、タスクマネージャーを立ち上げてみよう

注！ WindowsXP・2000だけなので注意してね！！



タスクバー（スタートボタンや時計の有る場所）のなにもない所を右クリックしてメニューからタスクマネージャーを選んで左クリックする（左下の画面）。そうすると右下のような画面が表示されるんだ。【Ctrlキー、Shiftキー、Escキーの同時押しでもいいよ】

この部分を右クリック

合計	7999	物理メモリ (KB)	260592
ハンドル	385	合計	18732
スレッド	35	利用可能	80048
プロセス		システム キャッシュ	
コミット チャージ (KB)	266128	カーネル メモリ (KB)	56308
合計	533664	合計	51484
制限値	266880	ページ	4824
最大値		非ページ	

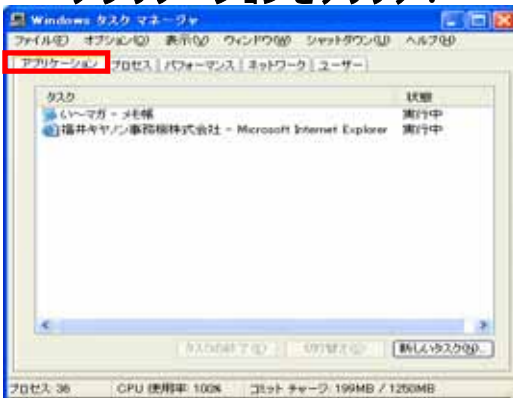
タスク マネージャ (K) ...



続いてタスクマネージャーの中身を見てみよう！

## 2、タスクマネージャーの主な内容を見てみよう

アプリケーションをクリック！



パフォーマンスボタンをクリック！



例、ちなみに、



を立ち上げると...

スタンバイ時



ソフト使用時



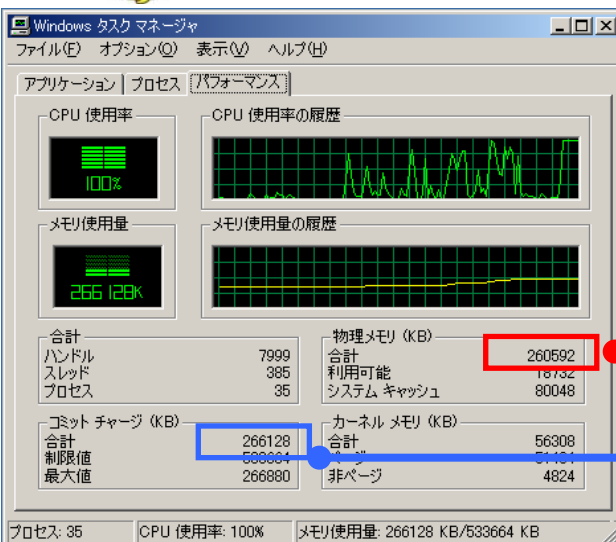
メモリの合計が  
UP



## 3、メモリ不足かどうか確かめてみよう



メモリとは例えるならば机の広さのようなモノ。大きいほど仕事の効率があがるんだ。



左のように赤ワクの中の数字が青ワクより少ない場合はメモリの増設が有効だよ。

( \* 使っていないソフトなどは、アンインストールした方がメモリの節約になるよ！ )

260592

266128



メモリの種類や方法はデスクトップパソコンやノートパソコン、また機種によって様々なので注意が必要です！