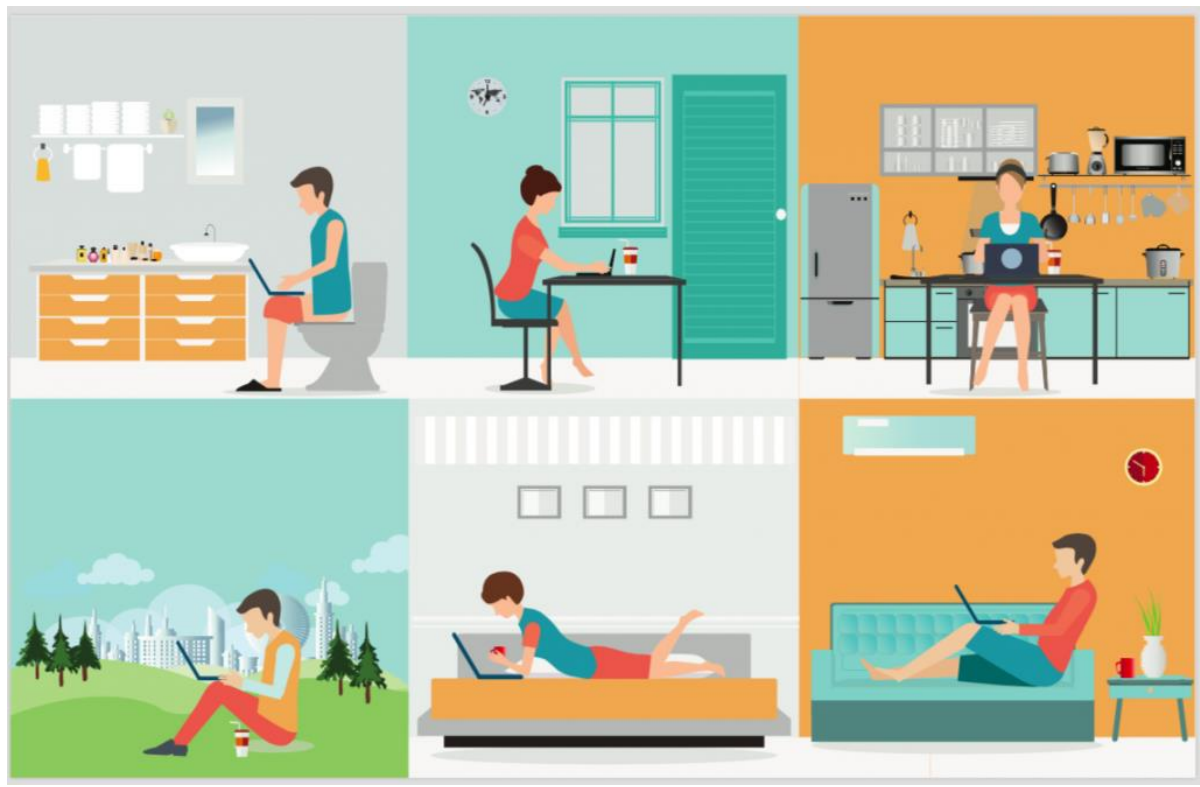


テレワーク導入 お任せください

～厚生労働省～
「働き方改革推進
支援助成金」
補助率：1/2
1企業当たりの上限額
100万円
～令和2年5月31日



「tele=離れた場所で」「work=働く」という意味の造語

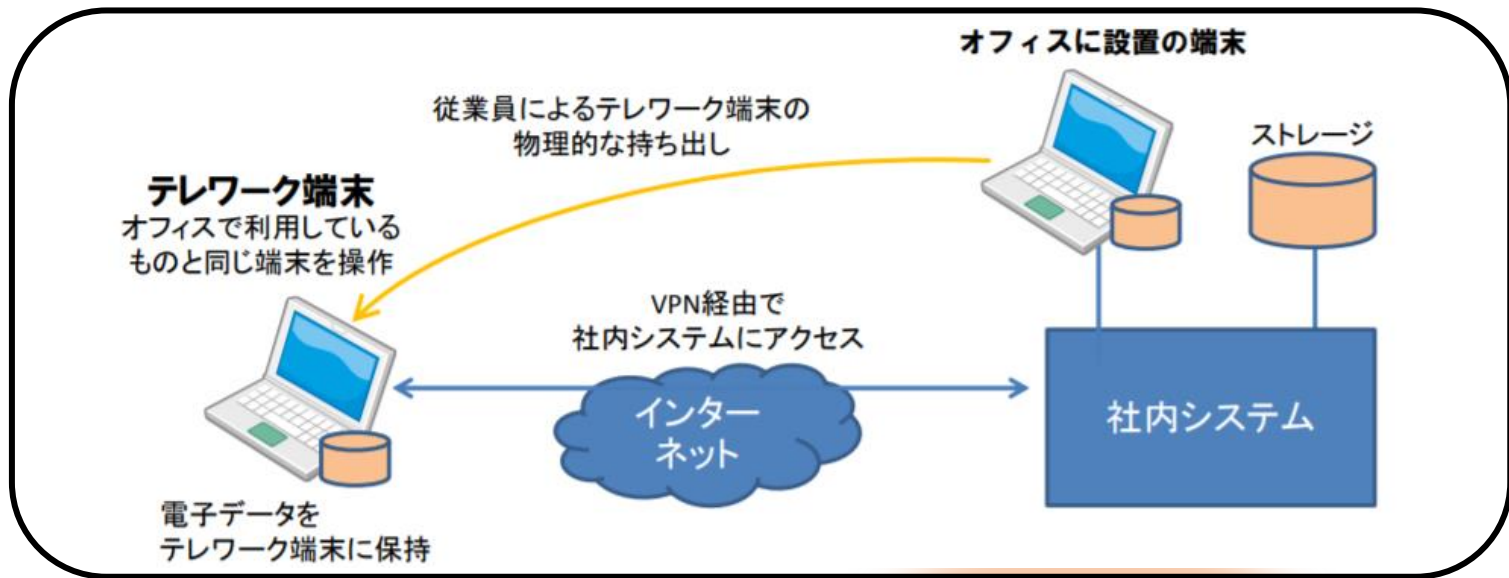
総務省が発表した白書によると、テレワークの利用に心理的なハードルを抱えている人も多く「コミュニケーション」「手間と費用」「IT機器の操作」の3大ハードルがテレワークを利用したくない理由となっています。

これまでと仕事のやり方が変わってしまう…
働き方改革とか言うけど色々面倒になりそう…
そんな働く人の不安や心配を無くすことがテレワーク成功の秘訣です!!

**これまでの習慣・環境・働き方を変えることなく
テレワークを実現できます！**

↓詳しくは裏面へ

① 社内のPCを持ち帰り形式 およそ稼働5日で設置できます！



UTM CheckPoint 1530 (VPNを可能にし、セキュリティも担保)

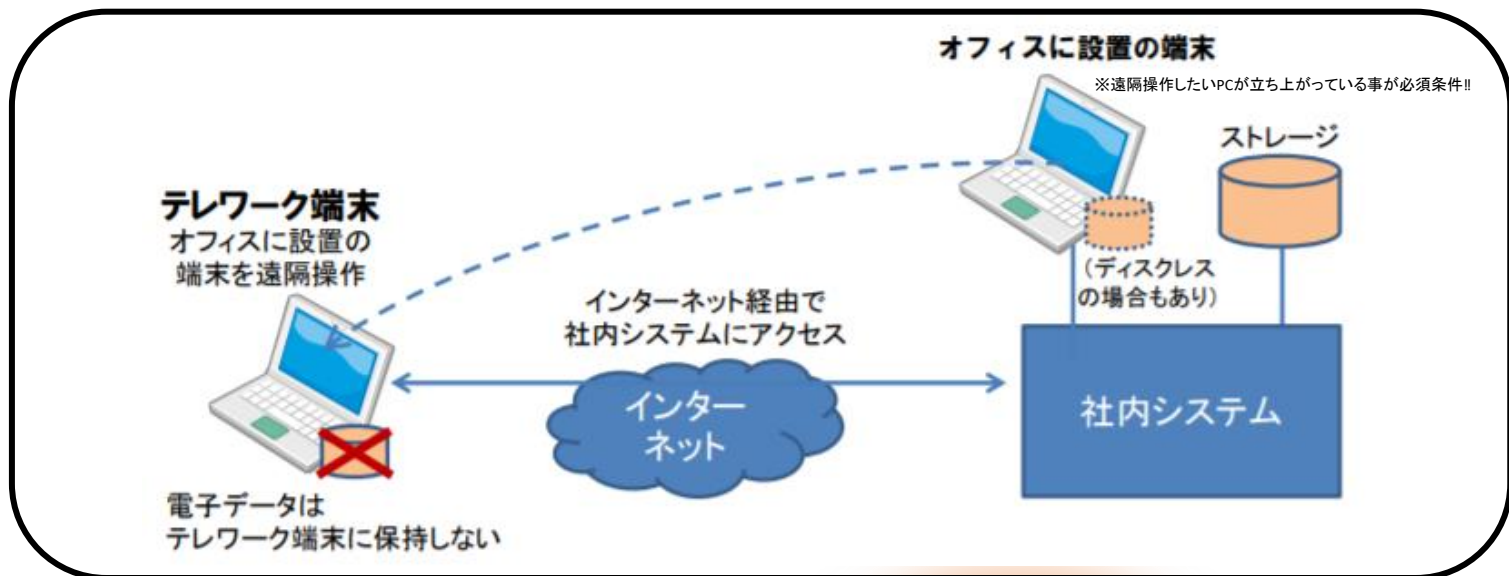
テレワーク応援価格 (単年パックも、ご用意あります)
商品代金・5年保守料金・構築作業全て込



¥640,000

5年リースの場合 11,800円/月

② 社内にあるPCを遠隔操作形式 翌営業日から利用可能！



RemoteView (スマートデバイスからも簡単・安全に繋がる。)

- ・PC1台から導入可能
- ・ワンタイムパスワードなど企業向けのセキュリティ機能完備
- ・管理者機能で複数端末やユーザー管理
- ・接続履歴、モニタリングなどリスク対策も可
- ・Webブラウザ型

年額 ¥12,000

別途、設置設定料金 8,000円/台

※上記の金額は、全て税別表示となっております